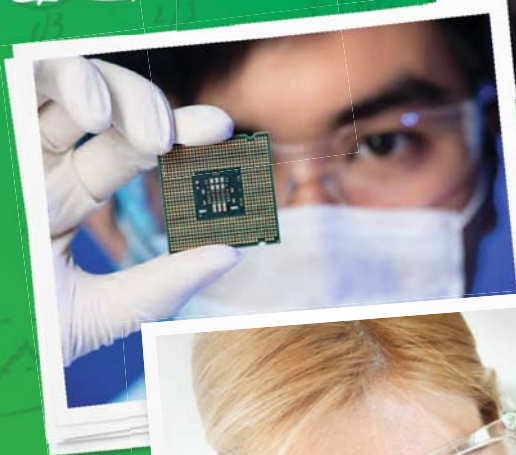


# Unsere Energielösungen. So individuell wie Sie.

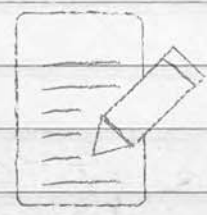
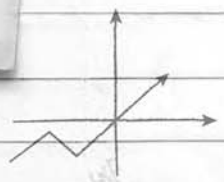
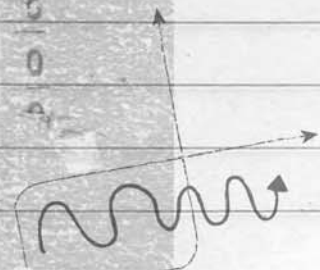
- a) 50 000
- b) 22 000
- c) 34 000
- d) 27 000
- e) 18 000



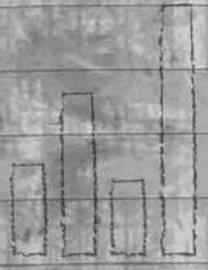




Plan



KONZEPT



# Guten Tag, wir sind pure Energie

Unsere Leidenschaft ist es, Menschen mit Energie zu versorgen. Wir sind die DREWAG - Stadtwerke Dresden GmbH und tragen unsere Wurzeln im Namen.

Im Konzernverbund des EVD EnergieVerbund Dresden sind wir zusammen mit der ENSO Energie Sachsen Ost AG sowie Unternehmen aus den Bereichen Netzbetrieb, Wärme, Telekommunikation und Informationstechnologie ein starker Partner. Wir bündeln Kompetenzen in einem modernen Netzwerk aus leistungsstarken Firmen und erfahrenen Experten. Gemeinsam erarbeiten und realisieren wir komplette Energielösungen.

Über die Grenzen von Dresden hinaus vertrauen uns rund 300.000 Kunden in Sachen Energie. Mit uns an Ihrer Seite können Sie sich ganz auf Ihr Kerngeschäft konzentrieren.

Wir leben Kundennähe und setzen uns für Ihre Ziele ein. So finden wir für Sie maßgeschneiderte Lösungen, erzielen Nachhaltigkeit und schaffen den Mehrwert, den Sie brauchen.

Lassen Sie uns gemeinsam Ihren ganz persönlichen Zusatznutzen finden!



Gasturbinen-Heizkraftwerk Nossener Brücke  
in Dresden



Wo kann ich Energie einsparen?



Sind meine Energiekennzahlen korrekt?



Welche meiner Anlagen verbraucht wie viel?



Wer kann den genauen Verbrauch meiner Anlage messen?



Sind meine Anlagen energetisch optimiert?



Wer berät mich zu Netzinfrastruktur?



In welchen Zeiten gibt es günstige Energie?



Fördert meine Beleuchtung die Arbeitssicherheit und das Wohlbefinden meiner Mitarbeiter?



# Sie stellen sich Fragen wie diese ...

Passt Elektromobilität zu meinem Unternehmen?



Ist mein Gasliefervertrag flexibel genug?



Wer informiert mich über aktuelle Gesetze und Normen?



Lohnt sich Energiespeicherung und -erzeugung für mich?



Wie bekomme ich den besten Strompreis?



Liefert mir jemand auch Wärme oder Kälte?



# Unsere Antworten sind einfach:

## Energieeffizienz

Wenn Sie nachhaltig wirtschaften und Ressourcen effizient einsetzen, bleibt Ihr Unternehmen auch weiterhin wettbewerbsfähig. Wir unterstützen Sie mit einem auf Sie zugeschnittenen Energiekonzept.

➔ Mit unseren Experten ...  
...optimieren Sie Ihren Energieverbrauch auf ein sinnvolles Maß.



## Service & Partnerschaft

Als Unternehmer wollen Sie sich auf Ihr Kerngeschäft konzentrieren. Vertrauen Sie uns Ihre Energieversorgung an, damit Sie mehr Zeit für das Wesentliche haben!

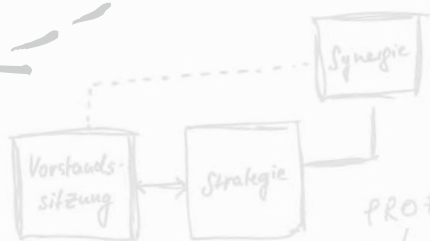
➔ Mit unseren Fachleuten ...  
...kennen Sie immer die aktuellen Gesetze, Fördermöglichkeiten und Trends.



# Energieeinkauf

Kaufen Sie Energie dann, wenn der Preis stimmt. Welche Beschaffungsstrategie für Ihr Unternehmen am sinnvollsten ist, besprechen wir am besten gemeinsam.

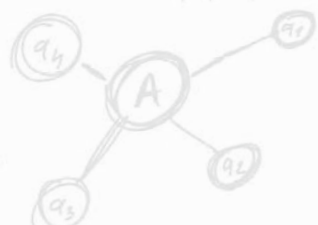
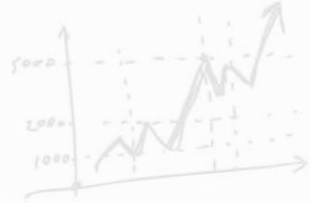
➔ Mit unseren Beratern ...  
... finden Sie Ihre ganz persönliche Strategie für den Energieeinkauf.



5.300	} mu	+1,62 (0,34%)
4.000		+11,00 (0,23%)
2.300		+2,20 (0,45%)
7.500	} fu	+4,50 (0,94%)
5.000		+11,00 (0,20%)
4.700		+6,00 (0,13%)
		+1,22 (0,25%)



- a) 50 000
- b) 22 000
- c) 34 000
- d) 27 000
- e) 18 000



- 16.500
- 10.750
- 32.600
- 10.000
- 23.000
- 15.500
- 7.300
- 11.000



**Wir lösen für Sie mögliche Probleme der Energieeffizienz:**

Sie verbrauchen in Ihrem Unternehmen mehr Energie als nötig?

➔ Wir messen und analysieren den Energieverbrauch bei laufendem Betrieb.

Für Ihr Unternehmen geht Energie verloren?

➔ Wir finden die Energie-Schwachstellen und beheben sie, ohne dass Sie Leistung einbüßen.

**Damit Sie wertvolle Energie einsparen.**



# Kosten sparen mit Energieeffizienz

Effizient eingesetzte Energie senkt Ihre Betriebskosten spürbar. Außerdem leisten Sie so einen wirkungsvollen Beitrag zur Erreichung der Klimaziele. Deshalb lohnt es sich, bei Gebäuden und Systemen, aber auch Prozessen und in der täglichen Praxis, genauer hinzuschauen.

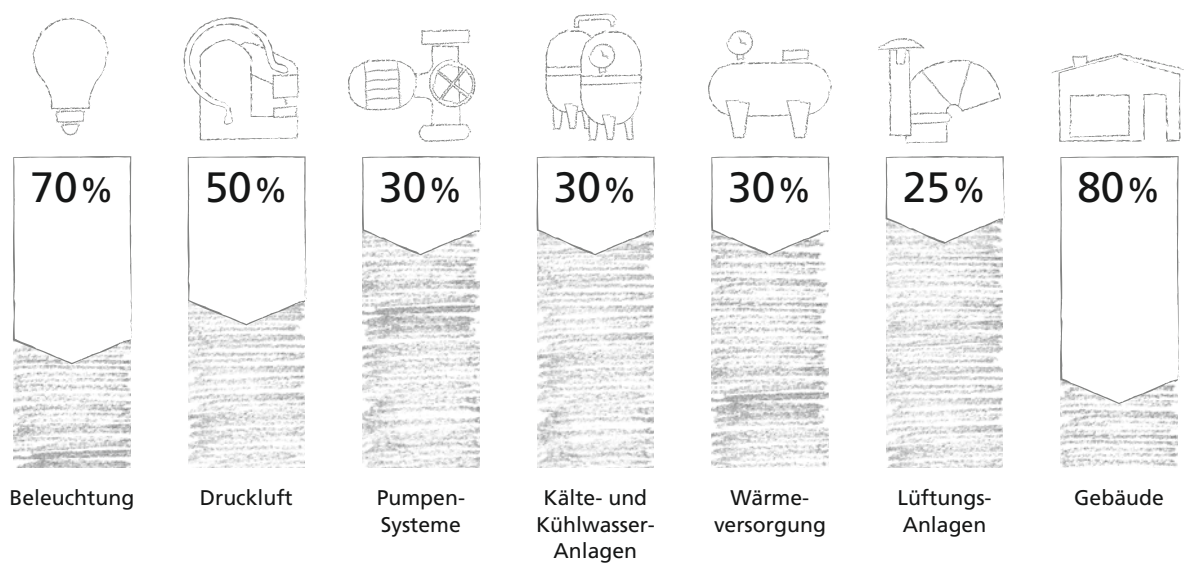
Die Herausforderung heißt: Einsparpotenziale aufspüren und kontinuierlich umsetzen.

Aus Erfahrung wissen wir, dass es diese in jedem Unternehmen gibt. Gemeinsam finden wir sie auf Basis gezielter Messungen und Analysen vor Ort.

Das spezifische Wissen aus den wesentlichsten Fachdisziplinen wie beispielsweise der Elektro-, Versorgungs-, Verfahrens- und Produktionstechnik bringen wir mit. In unsere Analyse fließen messtechnische Untersuchungen an Ihren Produktions- und Versorgungsanlagen mit ein.

Auch das Benutzerverhalten nehmen wir genau unter die Lupe, um Ihre Anlagentechnik besser auszulasten.

Jedes Unternehmen ist einzigartig. Standardlösungen gibt es bei uns nicht!



Quelle: Initiative EnergieEffizienz, Deutsche Energie-Agentur GmbH (dena)

Energie und Kosten sparen in Industrie und Gewerbe  
Energieeffizienzpotenziale bei branchenübergreifenden Querschnittstechnologien

**Energiemanagement-System –  
Dauerlösung statt Eintagsfliege**

Wir sind Ihr Partner, wenn Sie ein betriebliches Energiemanagementsystem (EnMS) aufbauen und umsetzen wollen. Sie erhalten so dauerhaft ein Instrument zur Bewertung Ihrer Energieströme.

Fortlaufendes Energiecontrolling macht es Ihnen leichter, geeignete Mittel zur Verbesserung der Energieeffizienz zu erschließen. Auch mit nicht-investiven Maßnahmen können Sie bis zu 10 Prozent Energie einsparen.

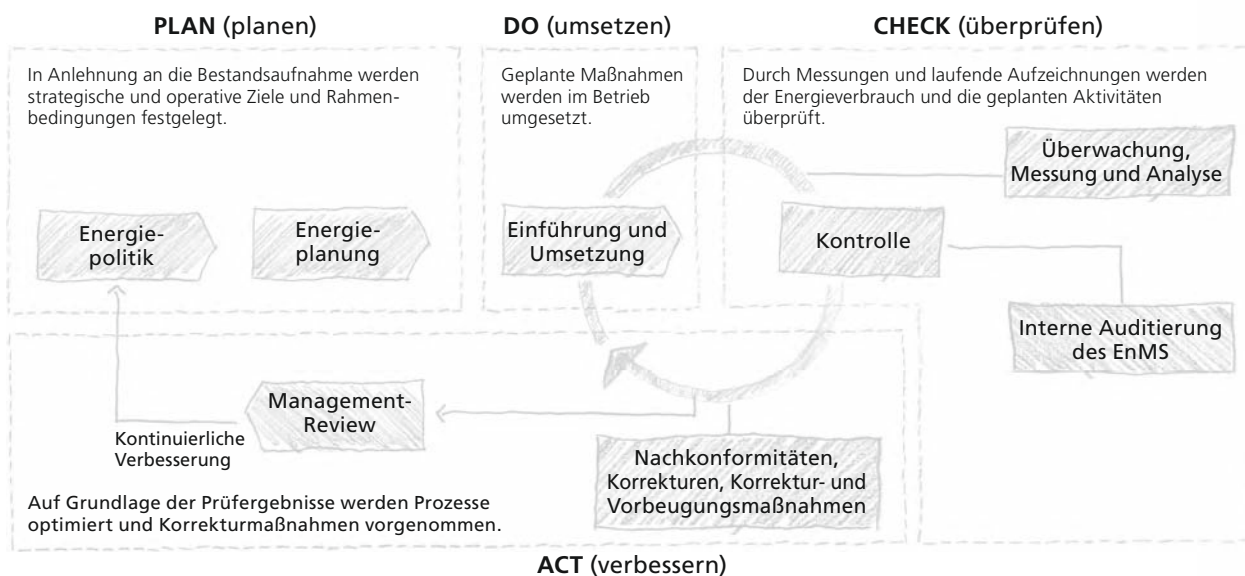
Vorteile eines Energiemanagementsystems:

- ▶ systematisches Erfassen und Offenlegen der Energieverbräuche nach Bereichen und Abteilungen
- ▶ kontinuierliches Reduzieren des Energieeinsatzes und Einsparen von Energiekosten
- ▶ Einhalten von gesetzlichen und klimapolitischen Rahmenbedingungen
- ▶ Sensibilisieren und Motivieren Ihrer Mitarbeiter
- ▶ Verbessern der Imagefaktoren durch nachhaltiges Wirtschaften



**KONSUM DRESDEN eG**

Als regionaler Lebensmittelhandel ist die KONSUM DRESDEN eG bestrebt, die Energieeffizienz kontinuierlich zu steigern. Die DREWAG unterstützt hierbei KONSUM bei der technischen Beratung und bei der Umsetzung von Energieeffizienzmaßnahmen.



Quelle: DIN EN ISO 50001

Aufbau eines Energiemanagementsystems gemäß PDCA-(Plan-Do-Check-Act)-Zyklus. Der PDCA-Zyklus beschreibt einen iterativen vierphasigen Problemlösungsprozess.

## Einsparpotenziale verstecken sich überall

Wussten Sie, dass die Industrie durch effizientere Motoren und Drehzahlregelung in der Antriebstechnik pro Jahr rund 28,5TWh Strom reduzieren könnte? Mit optimierten Antriebssystemen sind in Unternehmen Einsparungen von 20 bis 30 Prozent erzielbar.

Gern führen wir mit Ihnen eine Ist-Zustands-, Betriebs- oder Anlagenanalyse durch. Damit bekommen Sie wertvolle Informationen über den Energieverbrauch der Anlagentechnik und erkennen Einspareffekte.

Ganz nach Bedarf untersuchen und bewerten wir Ihre Produktionsanlagen und -verfahren sowie zugehörige versorgungstechnische Prozesse.

Auf Wunsch erheben wir für Sie mobile Messzeitreihen wie beispielsweise zu Temperaturen, Luftfeuchte oder Wärmemengen. Mit diesem Wissen decken Sie auch die letzten Einsparpotenziale in Ihrem Unternehmen auf.

Fragen Sie uns. Wir unterstützen Sie!

ZUM BEISPIEL



### ANTRIEBSOPTIMIERUNG

**Das können Sie tun:**

- ▶ regelmäßig warten ◀
- ▶ elektronische Drehzahlregelung einbauen ◀
- ▶ Motoren mit hoher Effizienzklasse einsetzen ◀
- ▶ bedarfsgeführte Steuerung und Regelung ◀
- ▶ pneumatische in elektrische Antriebssysteme umbauen ◀

ZUM BEISPIEL



### BELEUCHTUNG

**Das können Sie tun:**

- ▶ Reflektoren nachrüsten ◀
- ▶ Vorschaltgeräte erneuern ◀
- ▶ Steuerung durch Zeitschaltuhren, Bewegungs- und Tageslichtsensoren optimieren ◀
- ▶ energieeffiziente Leuchten und Leuchtmittel einsetzen ◀
- ▶ Leuchten möglichst tief hängen ◀
- ▶ Wände und Decken hell streichen ◀





Für Unternehmen, die ihren Energieeinkauf verbessern möchten, bieten sich mit der DREWAG als Partner neue Chancen am Markt. Wählen Sie aus einem breiten Spektrum moderner Produkte und intelligenter Beschaffungsmodelle die für Sie sinnvollsten Bausteine aus. Darüber hinaus können Sie bei der DREWAG eine breite Palette energie-

naher Dienstleistungen und Services nutzen, die Sie dabei unterstützen, Ihren Energiebezug zu optimieren. Alle Angebote sind modular aufgebaut und deshalb einzeln oder in beliebiger Kombination einsetzbar.

Lassen Sie sich von uns mit maßgeschneiderten Angeboten beraten.

# Flexibel bleiben beim Energieeinkauf

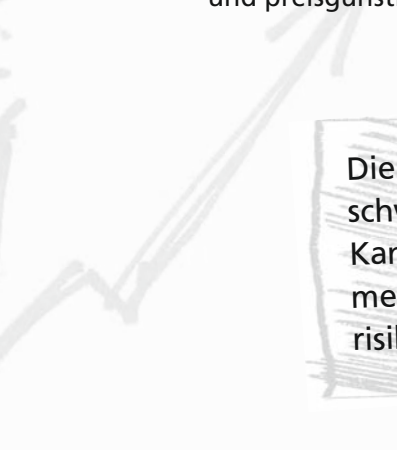
Unternehmen ab einem Stromverbrauch von 100.000 kWh/Jahr und einem Erdgasverbrauch größer 1,5 Mio. kWh/Jahr finden bei uns nicht nur klassische, sondern auch zukunftsorientierte Beschaffungsmodelle.

Wählen Sie beispielsweise zwischen Festpreis- oder Tranchenprodukten. So bestimmen Sie selbst, zu welchen Zeitpunkten Sie Ihren Energiebedarf decken.

Uns ist es wichtig, Ihr Unternehmen sicher und preisgünstig mit Energie zu versorgen.

Zugeschnitten auf Einzel- oder Bündelkunden entwickeln wir unsere Produkte und Dienstleistungen ständig weiter, um den spezifischen Anforderungen unserer Kunden und des Marktes gerecht zu werden.

Wir sind überzeugt: Eine erfolgreiche Geschäftsbeziehung braucht eine vertrauensvolle, enge Zusammenarbeit. Damit Energie für Sie bezahlbar bleibt.



Die Energiepreise schwanken stark. Kann ich trotzdem mein Einkaufsrisiko reduzieren?



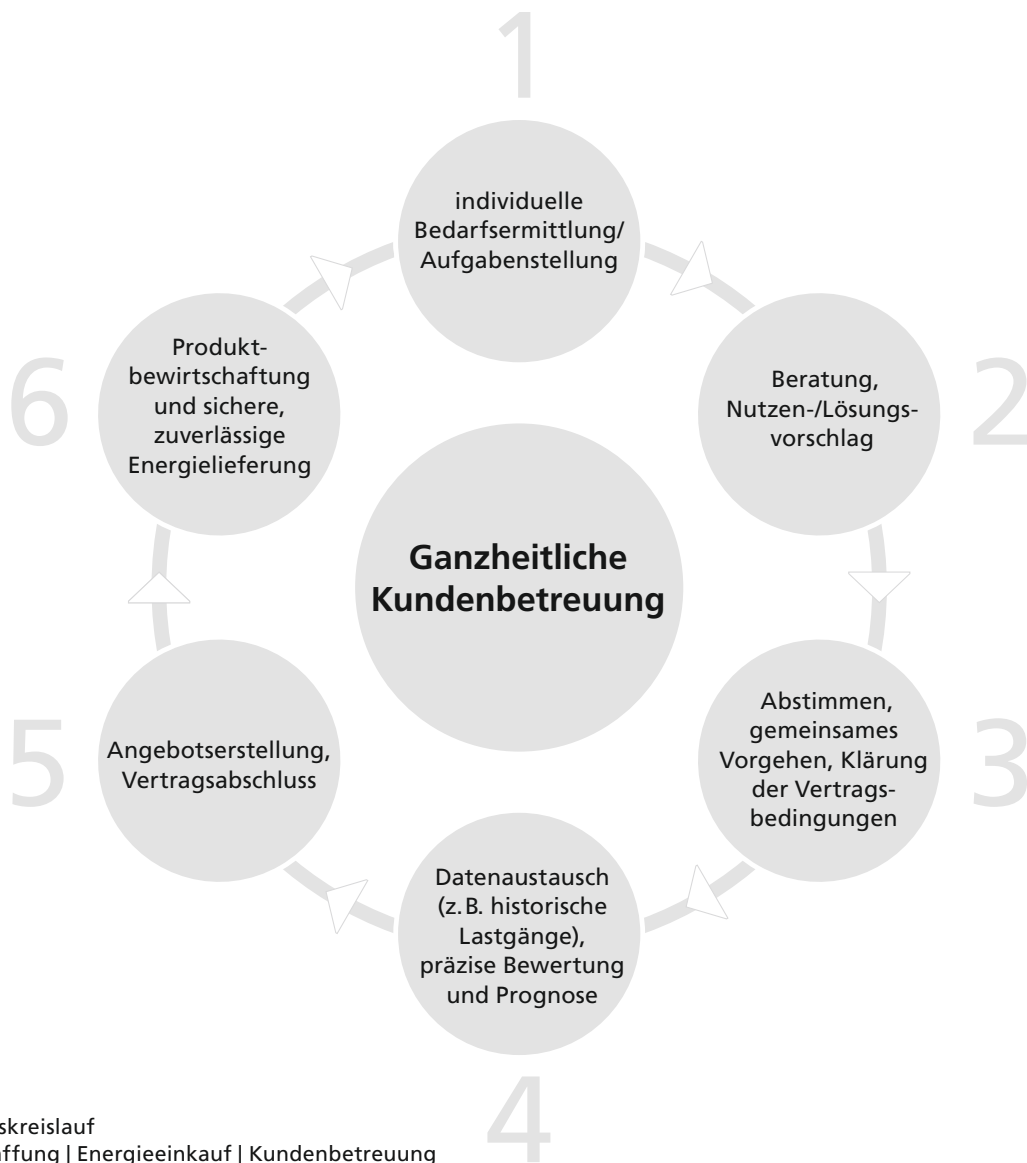
Ja. Legen Sie sich beim Energieeinkauf nicht auf einen fixen Termin fest. Ein ungünstiger Zeitpunkt kann teuer werden. Nutzen Sie unsere Tranchenprodukte und gestalten Sie Ihren Energiepreis selbst!

Je nach Ihrem Gesamtverbrauch, Verbrauchsverhalten (Lastspitzen) oder Ihren Anforderungen an Planungssicherheit haben wir das passende Produkt für Sie. Wir beraten Sie, gern direkt vor Ort!



Welches Produkt passt zu meinem Unternehmen?

## ENERGIEEINKAUF



### Diese Unternehmen empfehlen uns weiter ...



**robotron**



**Dr. Quendt GmbH & Co. KG**  
„Wir empfehlen die DREWAG weiter, weil dank zuverlässiger Strom- und Erdgasversorgung bei Dr. Quendt die Öfen immer auf Hochtouren laufen.“



#### Feldschlösschen AG

„Wir empfehlen die DREWAG weiter, weil sie uns die Möglichkeit bietet, ein hohes Maß an Flexibilität mit einer fairen Preisstellung zu verbinden, und uns kompetent berät. Wichtig ist uns aber auch, dass die DREWAG sich wie wir in der Region Dresden und Sachsen engagiert. Kulturell, im Sport und bei vielen anderen Gelegenheiten.“



**Sie bevorzugen Grünen Strom?**

Alle Produkte können Sie auch als Grünen Strom kaufen, der schadstofffrei, klimaneutral und umweltschonend produziert wird.



**Festpreis-Produkte**

Ein fester Preis ist Ihnen für einen definierten Zeitraum garantiert.

**Ihr Vorteil:**

Dieses Produkt ist einfach und preissicher. Bei steigendem Markt bleibt der Preis stabil. Das verschafft Ihnen Planungssicherheit.

**Eine Überlegung wert:**

Bei fallenden Marktpreisen können Sie Preisvorteile nicht genießen.

**Festpreis-Produkt mit Anpassung**

Bei diesem erweiterten Festpreisprodukt können Sie einmal im Quartal die Preise bei gleichzeitiger Vertragsverlängerung anpassen.

**Ihr Vorteil:**

Profitieren Sie von Preissicherheit bei steigenden Marktpreisen und nehmen Sie bei fallenden Ihre Preisvorteile mit.

**Eine Überlegung wert:**

Um die Produktvorteile genießen zu können, sollten Sie ab und an einen Blick auf die Energiebörse werfen.

**Index-Produkte (Fonds)**

Die Energiemenge wird in viele Teilmengen aufgeteilt und über einen definierten Zeitraum handelstäglich beschafft. Die Anzahl der Teilmengen entspricht der Anzahl an Handelstagen im Preisfindungszeitraum. Damit wird die Energie zu durchschnittlichen Börsenpreisen geliefert.

**Ihr Vorteil:**

Sie handeln marktorientiert ohne spekulative Elemente. Durch kontinuierlichen Energieeinkauf umgehen Sie das Risiko, zu einem falschen Zeitpunkt eine große Menge zu kaufen.

**Eine Überlegung wert:**

Dieses Produkt erfordert, dass Sie sich frühzeitig vor dem eigentlichen Lieferbeginn entscheiden.

**DREWAG-Produktwelt**

**Tranchenprodukte**

Die benötigte Energiemenge wird in mehrere Einzeltranchen aufgeteilt, welche zu verschiedenen Zeitpunkten gekauft werden können.

**Ihr Vorteil:**

Sie handeln marktnah und können Ihren Energiepreis eigenverantwortlich und flexibel gestalten. Damit streuen Sie das Preisrisiko.

**Eine Überlegung wert:**

Es handelt sich um ein komplexes Produkt, bei dem Sie ein höheres Markt- und Preisrisiko tragen. Optional hilft Ihnen ein Zielpreis-auftrag oder eine Spotmarktanbindung für Teilmengen.

**Eigenerzeugung/Vermarktung von Strom und Speicher**

Bringen Sie Ihren selbst erzeugten Strom in attraktive Märkte und nutzen Sie die Erlöspotenziale Ihrer Anlage(n) optimal aus! Wir vermarkten Ihren Strom direkt an der Strombörse oder am Regelenergiemarkt.

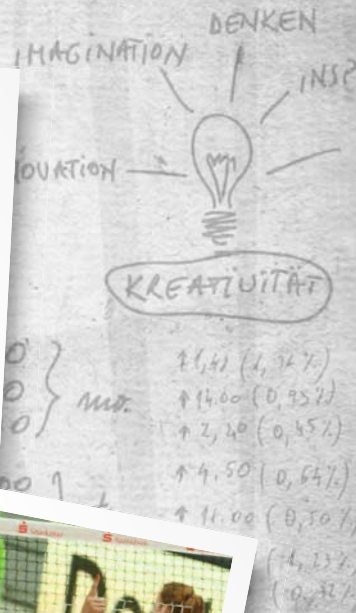
**Ihr Vorteil:**

Direktvermarktung heißt: Sie erzielen garantierte Mehrerlöse gegenüber der EEG-Vergütung. Regelenergievermarktung heißt: Sie lassen sich die Flexibilität Ihrer Anlage zusätzlich lukrativ vergüten! So holen Sie mehr Geld aus Ihrer Erzeugungsanlage.

**Eine Überlegung wert:**

Die Höhe Ihrer Gesamtvergütung richtet sich nach Art und Leistungsfähigkeit Ihrer Anlage. Für die Vermarktung Ihres selbst erzeugten Stromes sind ggf. technische Voraussetzungen zu schaffen. Wir sind kompetenter Komplettdienstleister – auch in allen technischen Belangen. Alles aus einer Hand.





**Sie suchen:**

- ... einen Partner, bei dem es nach dem Vertragsabschluss erst richtig los geht?
- ... einen Dienstleister, der bei anstehenden Investitionen neutral berät?
- ... aktuell und verständlich aufbereitete Informationen zu Trends und gesetzlichen Anforderungen?

**Bei der DREWAG bekommen Sie ein Rundum-Sorglos-Paket.**





# Energiefragen einfach und komfortabel lösen

Einer für alles. Wenn's um Energie geht, wollen wir Ihr erster Ansprechpartner sein. Verlassen Sie sich auf ein leistungsstarkes Team aus Fachleuten, die ihr Wissen und ihre Branchenerfahrung nutzen, um die für Sie optimale Energielösung zu finden! Darauf können Sie vertrauen, versprochen!

Lassen Sie uns den Beweis antreten. Mit einem persönlichen Ansprechpartner und vielfältigen Informationsangeboten vervollständigen wir Ihr Lieferangebot. Abgerundet wird dieser Service mit Newslettern zu aktuellen Marktentwicklungen, Fachforen und bedarfsgerechten Schulungen.



**Handelsinformationen**  
wöchentliche Marktnews  
und Hintergründe



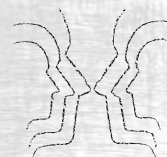
**Schulungen**  
gezielte Weiterbildung z. B. zu  
Energieeffizienz



**Börsenpreise**  
Strom und Erdgas  
täglich aktuell



**Unsere  
Services für Sie**



**Jährliches  
Kundenforum**  
Infos, Vorträge  
und Networking



**Newsletter**  
Aktuelles & Wissenswertes  
rund um Energie





**Energie auf neuestem Stand?  
Machen wir für Sie.**

Das Zauberwort heißt Energieanlagen-Contracting. Sie kommen ohne Investitionen schnell in den Genuss einer kostengünstigen Energieversorgung auf dem neuesten Stand der Technik. Planung, Bau, Finanzierung und Betrieb übernehmen wir für Sie. Sie zahlen im Gegenzug eine Contracting-Gebühr für den vereinbarten Nutzungszeitraum. So schonen Sie Ihre Investitionsmittel für Ihr Kerngeschäft.

**Vorteile von Energie-Contracting:**

- ▶ Ihre Liquidität bleibt erhalten
- ▶ langfristige Planungssicherheit durch fixen Energiepreis
- ▶ zuverlässige und umweltfreundliche Energieanlage
- ▶ Risikominimierung und sichere Energieversorgung
- ▶ wahlweise Finanzierung als Leasing, Mietkauf oder Pacht

**Gut beraten im ganzen Prozess**

Statusbestimmung	Angebotserstellung	Contractingvertrag	Anlagenerrichtung	Betriebsführung
<ul style="list-style-type: none"> <li>▶ Erfassen des Ist-Zustandes</li> <li>▶ Definition der individuellen Anforderungen und Randbedingungen</li> <li>▶ Einschätzen des künftigen Energiebedarfes</li> </ul>	<ul style="list-style-type: none"> <li>▶ Erstellen eines technisch, kaufmännisch und rechtlich optimierten Konzeptes</li> <li>▶ Angebotserstellung</li> <li>▶ Auswahl verschiedener Vertragsmodelle</li> </ul>	<ul style="list-style-type: none"> <li>▶ Finanzierungsmodell</li> <li>▶ Konditionen                             <ul style="list-style-type: none"> <li>- Eigentum, Haftung</li> <li>- Vertragsdauer</li> <li>- Übernahmepreis für bestehende Anlagen</li> <li>- Contracting Gebühr z. B. €/Monat, ct/kWh</li> <li>- Investitionsabsicherung</li> </ul> </li> </ul>	<ul style="list-style-type: none"> <li>▶ Neuerrichtung und Optimierung der Altanlagen (Planung, Genehmigung, Ausschreibung, Vergabe, Errichtung)</li> <li>▶ Koordinierung aller Maßnahmen</li> </ul>	<ul style="list-style-type: none"> <li>▶ Brennstoffbezug</li> <li>▶ Wartung und Instandsetzung</li> <li>▶ permanentes Energiecontrolling</li> </ul>

Energie-Contracting:  
In 5 Schritten von der Idee zum Betrieb

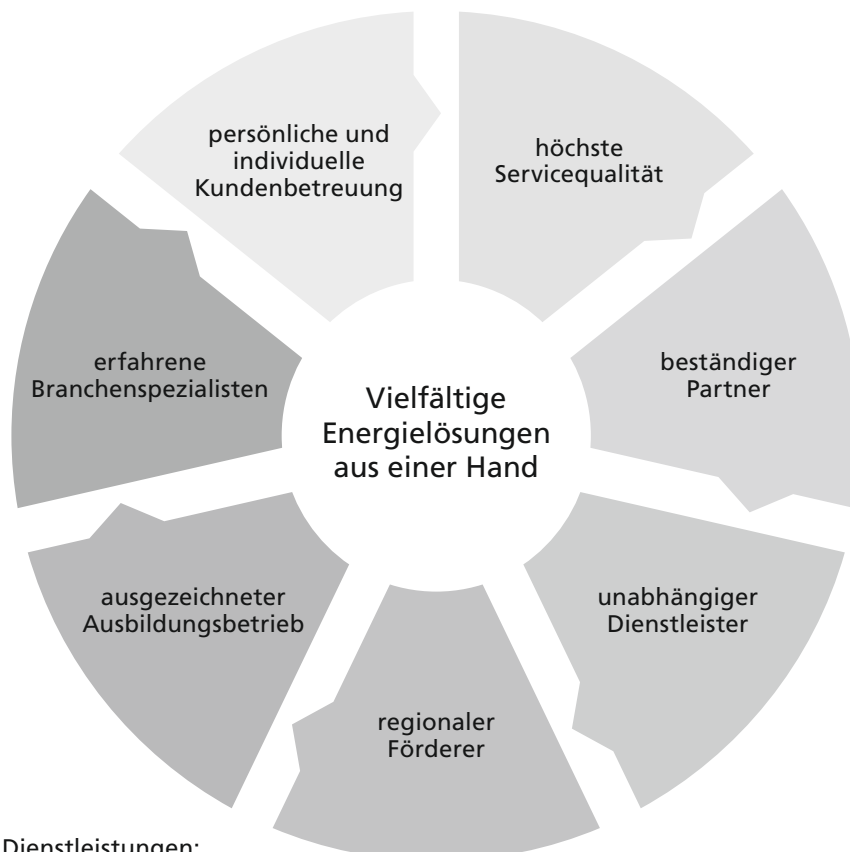
Im gesamten Prozess arbeiten Sie mit einem Ansprechpartner zusammen. Er kümmert sich für Sie um alle Belange.

### Ihre Vorteile mit uns als Partner

- ▶ Verlass auf ein kompetentes, leistungsstarkes Team
- ▶ nachweislich hohe Qualität (TSM, EMS nach DIN ISO 50001)
- ▶ engagierte persönliche Kundenbetreuung
- ▶ ein Ansprechpartner für alle Themen
- ▶ jederzeit und schnell erreichbar
- ▶ kurzfristige Termine und schnelle Reaktion auf Ihre Fragen oder Anliegen
- ▶ Branchen-Spezialwissen
- ▶ individuelle und flexibel angepasste Produkt- und Dienstleistungsangebote
- ▶ Breitband und Elektromobilität in Dresden
- ▶ Eigenerzeugung mit Regelenergie- und Direktvermarktung
- ▶ innovative Erzeugungsanlagen produzieren Strom, Wärme und Kälte vor Ort

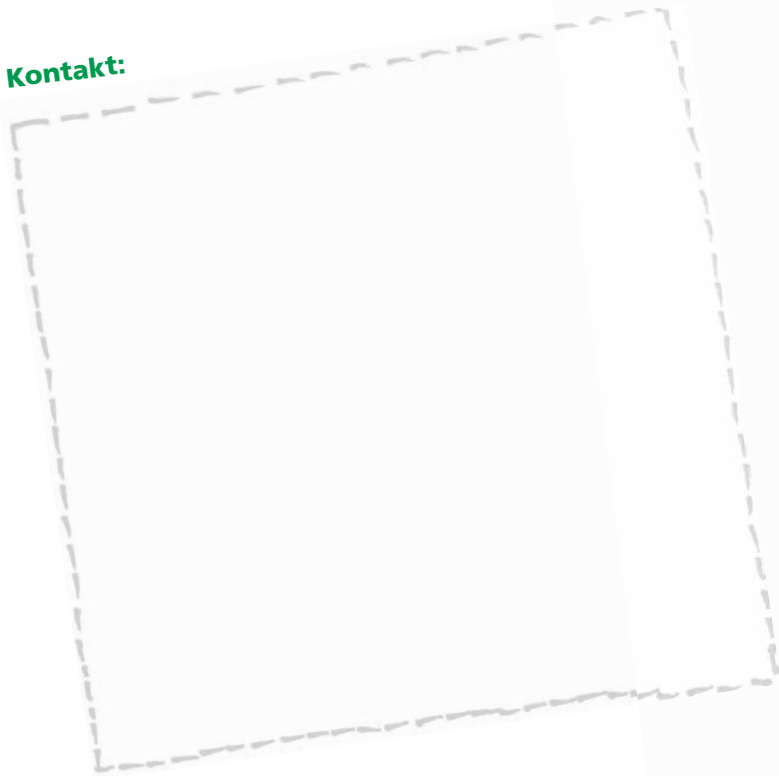
### Ihr Unternehmen braucht Energie?

Bei der DREWAG schöpfen Sie aus dem Vollen.



Produkte | Dienstleistungen:  
Alles aus einer Hand

Kontakt:



- a) 50 000
- b) 22 000
- c) 34 000
- d) 27 000
- e) 18 000



PERSONAL  
ENTWICKLUNG

$$5 + 3 + 3$$

a-b	a-c	a-d
2	3	2





#### BILDNACHWEISE:

TITEL: Fotostapel: ©kyoshino kyoshino · Businessmann: ©izusek · Mikrochip: ©DragonImages · Frau Labor: ©gilaxia · Arzt: ©Yuri\_Arcurs · Zeichnungen Hintergrund: ©cosmin4000, artsandra · SEITE 2: Dresden: ©DDpix.de · Mann m. Windrädern: © Westend61 · Hintergrundbild: ©Sandralise · SEITE 3: Splash: ©Boris Zerwann · GT-HKW Nossener Brücke: ©Sylvio Dittrich · SEITE 4: Zeichnung Füller: ©Julia\_Henze · Messgerät: ©vitranc · Tafel: ©Marco2811 · Frau am Whiteboard: ©weseetheworld · leuchtendes Tablet: ©ArtFamily · Druckanzeige: ©Gunnar Assmy · Strommast: ©Thomas Hansen · Beratung m. Tablet: ©takasuu · beleuchteter Raum: ©eugenesergeev · SEITE 5: E-Auto: ©Oliver Killig · Justitia: ©sebra · Solarpanels: ©Simon Kraus · Gasflammen: ©sbayram · Diagramm aufsteigend: ©everythingpossible · Thermostat: ©ra-photos · SEITE 6: Glühlampe: ©chones · Personen: ©Marko Kubitz · SEITE 7: technisches Diagramm: ©da-kuk · SEITE 8: Energieeffizienzdiagramm: ©nickylarson974 · Schreibtisch: ©triloks · SEITE 12: Businessmann Diagramm: ©Bliznetsov Bliznetsov · Auswertung am Flipchart: ©Marko Kubitz · SEITE 14: Imagebild Dr. Quendt: ©Tobias Ritz · SEITE 15: Schraffur: ©blackred · SEITE 16: Beratung: ©Marko Kubitz · Windpark: ©Jörg-R. Oesen · Volleyball: ©Martin Förster · Biogasanlage Klotzsche: ©Jörg-R. Oesen · Stecker: ©Elenathewise · Messung: ©Marko Kubitz · SEITE 18: Beratung Energieversorgung: ©Marko Kubitz





