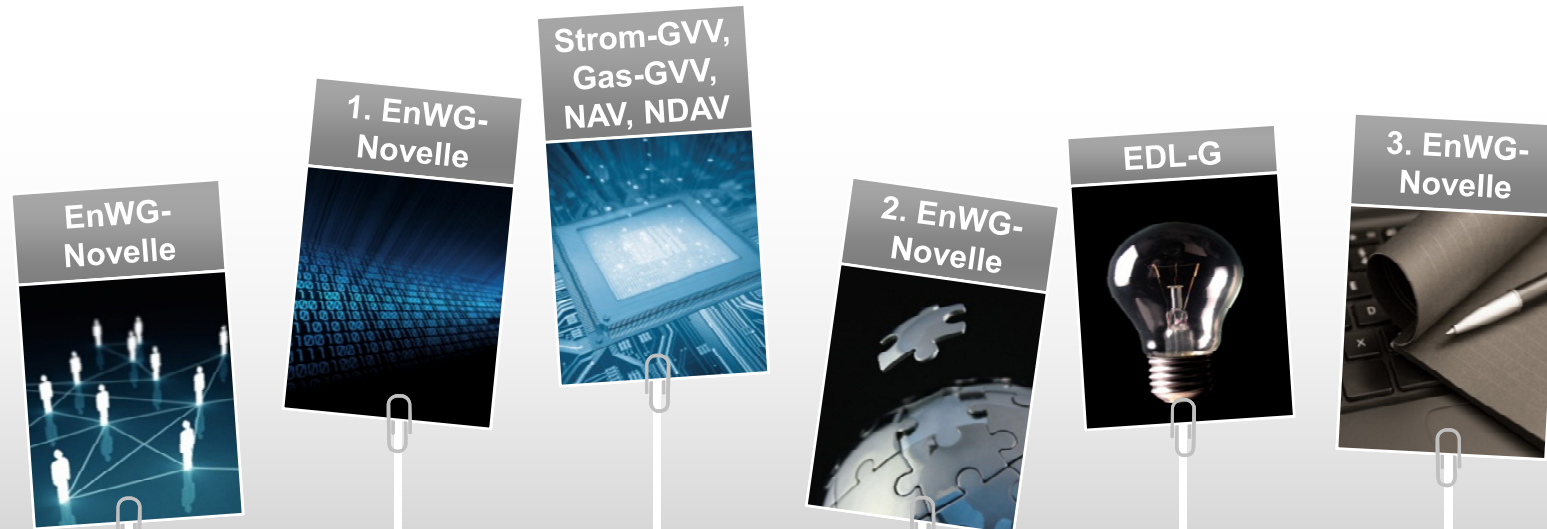


WIR ENERGIE
Was bedeutet das?

Das **Wir** wird **Energie**.

WIR verstehen ENERGIE



Liberalisierung des Energiemarktes

1990	1998	2000	2004	...	2006	...	2008	...	2010	...	2011	2050
Stromeinspeisungs-gesetz	EEG	2010 mindestens 12,5 % / 2020 mindestens 20 % Stromerzeugung aus EE	2020 mindestens 30 % Stromerzeugung aus EE				Senkung Primärenergieverbrauch und Wärmebedarf im Gebäudebestand um 20% bis 2020 / 80% bis 2050 (ggü. 2008)		Senkung Stromverbrauch um 10% bis 2020 / 25% bis 2050 (ggü. 2008)			

WIR entwickeln ENERGIE

2015

Alle Bundesländer mit Wärmepumpen- und Wärmespeicherstrom für Gewerbe- und Privatkunden belieferbar.

2014

Alle Bundesländer mit Wärmepumpenstrom belieferbar.

2013

Alle Bundesländer mit Strom und Gas belieferbar.

2012

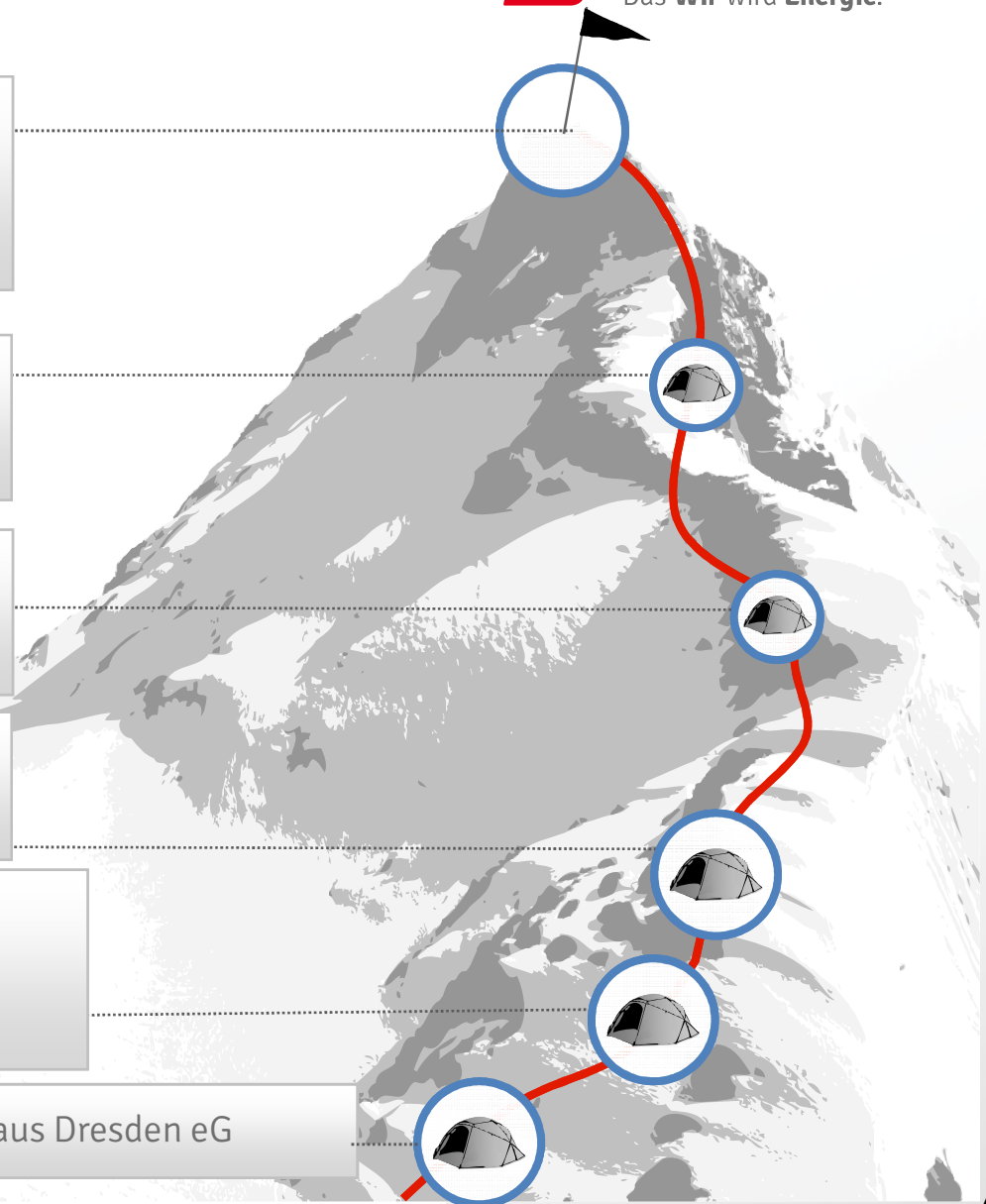
Die gesamten neuen Bundesländer mit Strom und Gas sind belieferbar.

2011: Sachsen, Thüringen, Mecklenburg

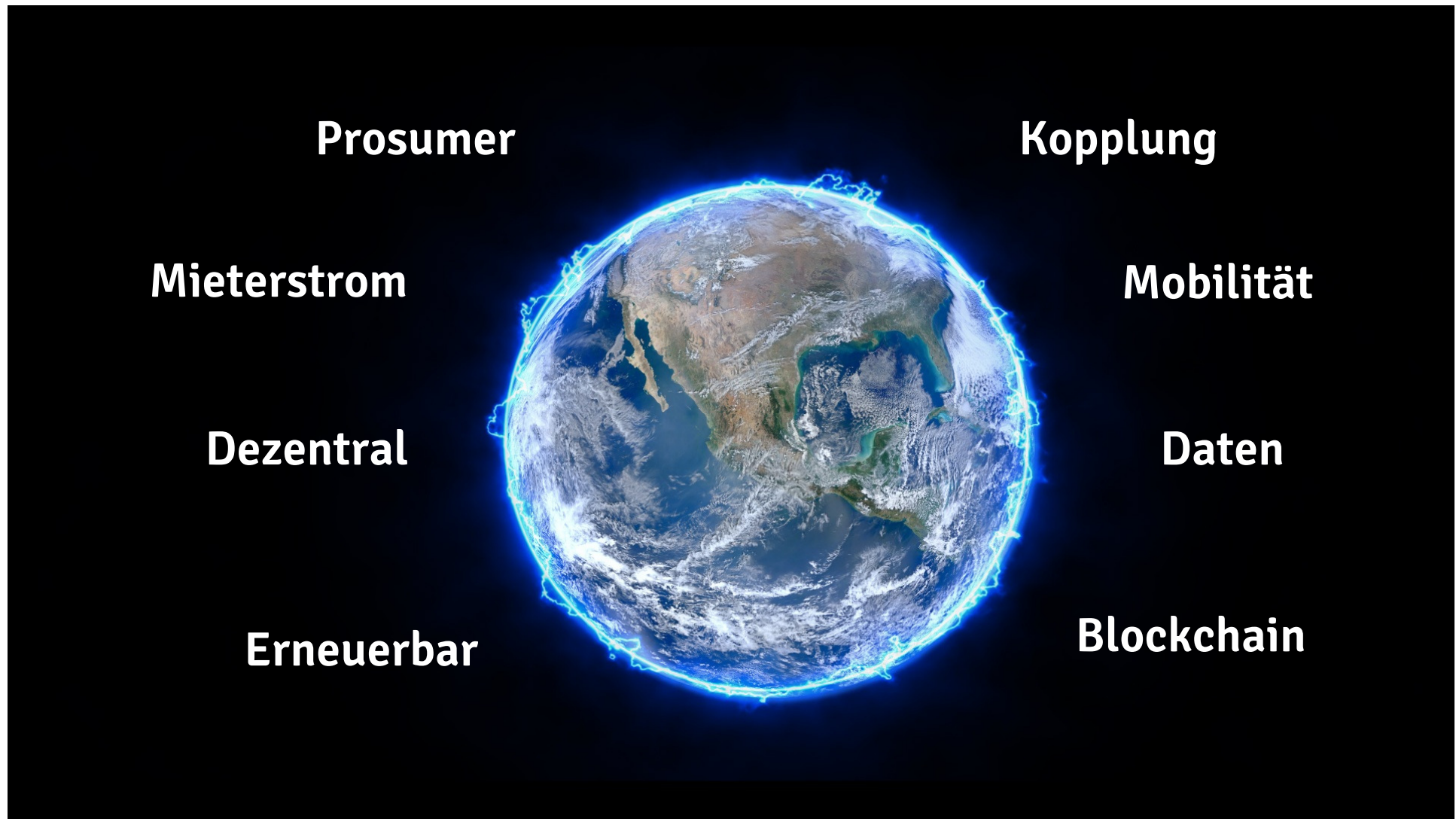
2010: Belieferung von Kunden mit Strom

2009: Belieferung von Kunden mit Gas

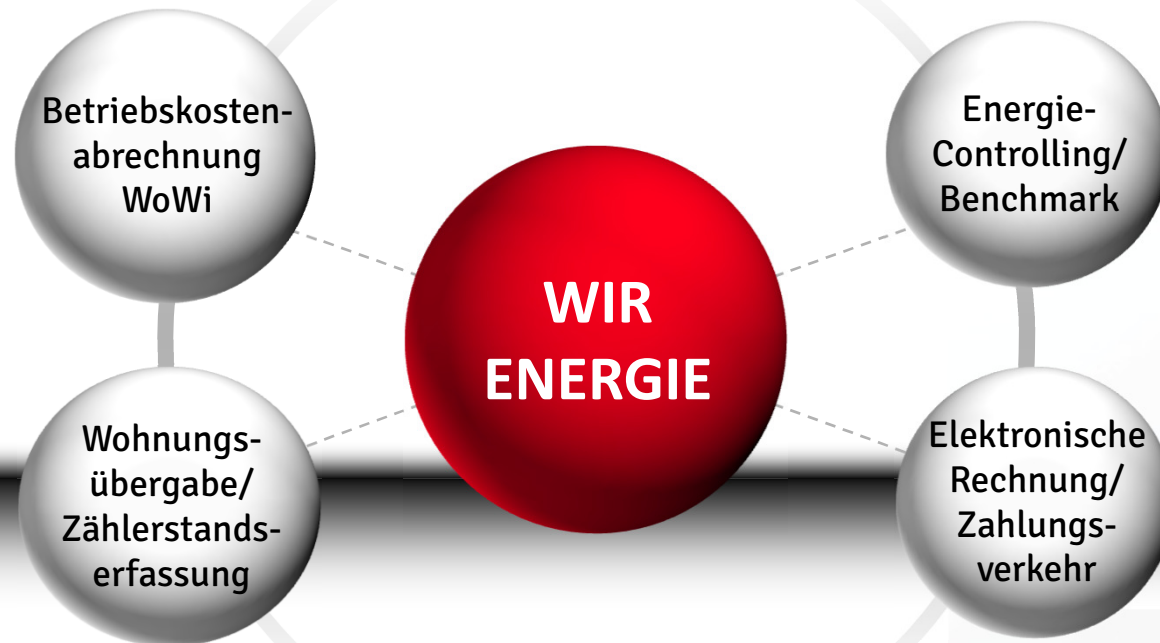
2007: Gründung der Genossenschaft Energiehaus Dresden eG



WIR denken ENERGIE neu



WIR digitalisieren ENERGIE



WIR erklären ENERGIE



Klingt komisch – ist aber so!

WIR erklären ENERGIE

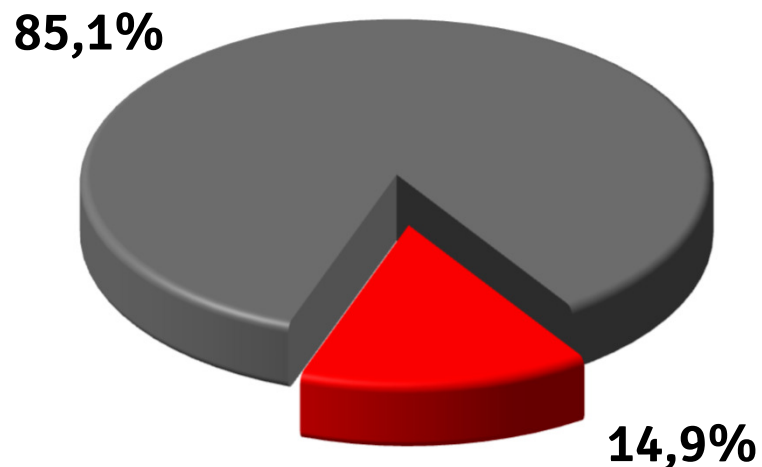
Zerlegung des Strompreises

Beispiel PLZ 01067 Dresden

Verbrauch 10.000 kWh/Jahr (Gewerbe)

22,98 Cent/kWh und 6 Euro/Monat (netto)

23,70 | 28,20 Cent/kWh (netto | brutto) inkl. Grundpreis verrechnet



■ Steuern & Abgaben ■ Beschaffung & Vertrieb

Was steckt im Strompreis?

4,500 Ct/kWh	Umsatzsteuer
2,050 Ct/kWh	Energiesteuer
-0,028 Ct/kWh	Offshore Umlage
0,438 Ct/kWh	KWK Umlage
6,880 Ct/kWh	EEG Umlage
0,388 Ct/kWh	StromNEV Umlage
0,006 Ct/kWh	Abschaltumlage
2,390 Ct/kWh	Konzessionsabgabe
<u>7,377 Ct/kWh</u>	<u>Netznutzungsentgelt</u>
<u>24,001 Ct/kWh</u>	<u>Steuern & Abgaben</u>
4,199 Ct/kWh	Beschaffung und Vertrieb

WIR erklären ENERGIE

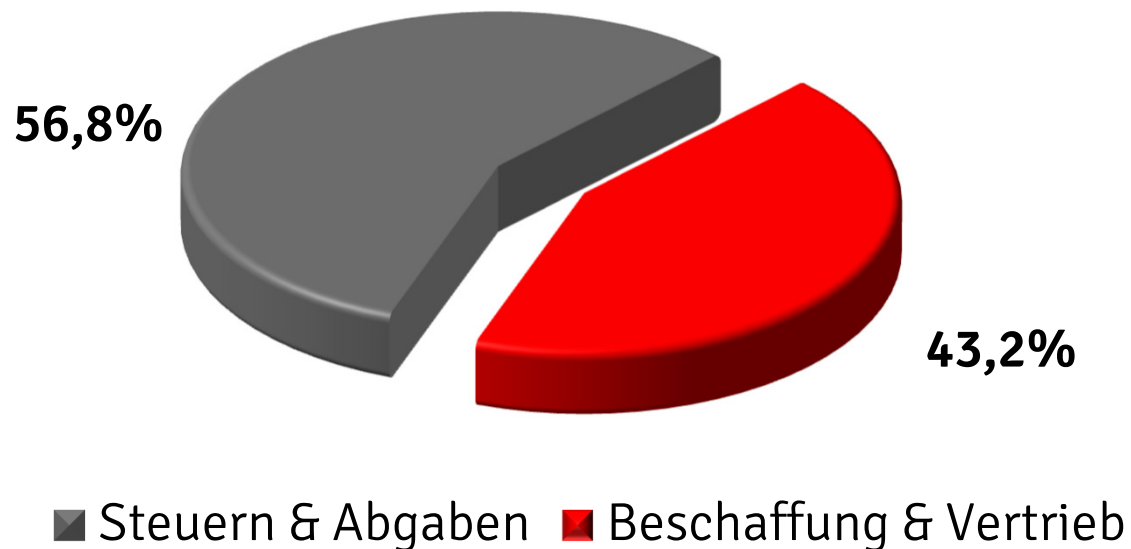
Zerlegung des Gaspreises

Beispiel PLZ 01067 Dresden

Verbrauch 100.000 kWh/Jahr, Gewerbe

3,84 Cent/kWh und 8,32 Euro/Monat (netto)

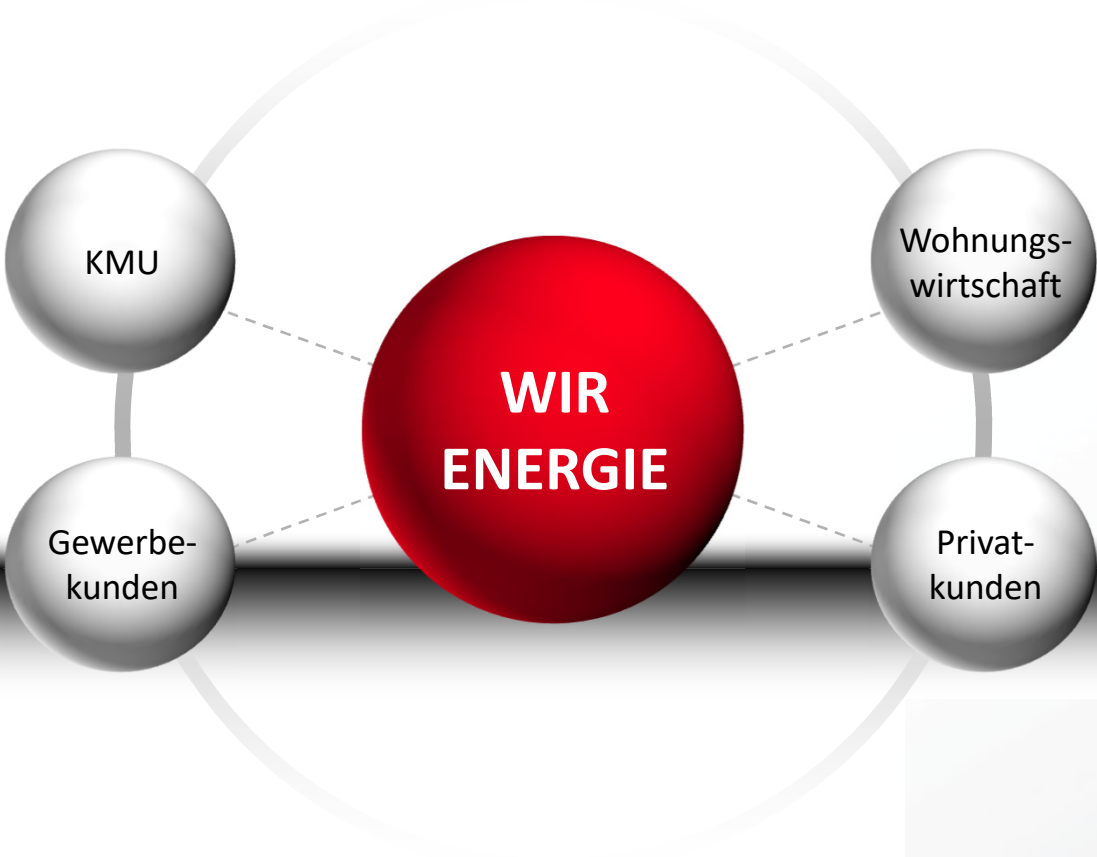
3,94 | 4,69 Cent/kWh (netto | brutto) inkl. Grundpreis verrechnet



Was steckt im Gaspreis?

0,748 Ct/kWh	Umsatzsteuer
0,550 Ct/kWh	Energiesteuer
0,075 Ct/kWh	Bilanzierungsumlage
0,030 Ct/kWh	Konzessionsabgabe
1,260 Ct/kWh	Netznutzungsentgelt
2,664 Ct/kWh	Steuern, Abgaben, NNE
2,026 Ct/kWh	Beschaffung & Vertrieb

WIR liefern ENERGIE



WIR bieten mehr als ENERGIE



1. konzernunabhängig

- starke, seit 2007 etablierte Genossenschaft mit sicherer Versorgung
- Ostdeutschlands größte Energiegenossenschaft für Strom, Gas und Wärmeprodukte



2. nicht gewinnmaximierend

- sondern kostendeckend zum Nutzen der Mitglieder und Kunden tätig
- schlanke Strukturen



3. smarte Mitbestimmung

- Kunde werden ohne Verpflichtung zur Mitgliedschaft
- über den Nutzen der Mitgliedschaft selbst entscheiden



4. interessante Instrumente

- mögliche jährliche Dividende auf den eingelegten Geschäftsanteil
- mögliche Rückvergütung auf den Umsatz mit der Genossenschaft

WIR geben ENERGIE



WIR geben ENERGIE

- **Verband Sächsischer Wohnungsgenossenschaften e. V. (VSWG)**
- **Genossenschaftsverband – Verband der Regionen e.V.**
- **Energy Saxony e.V.**
- **Handelsverband Sachsen (HVS)**
- **Sächsischer Landesbauernverband**
- **DER MITTELSTANDSVERBUND – Zentralverband Gewerblicher Verbundgruppen e.V.**
- **Sponsoring Laufszene → Energiehaus High5!-5km-Lauf**
- **Sponsoring riesa efau. Kultur Forum Dresden e.V. im Rahmen der Kulturpatenschaft**



WIR sind ENERGIE



Vorstellung Energiehaus Dresden eG | Sebastian Brandt | Dresden, 18.09.2017

MEHR WIR-ENERGIE ?
→ www.wir-energie.de

Das **Wir** wird **Energie**.

Danke für Ihre Aufmerksamkeit