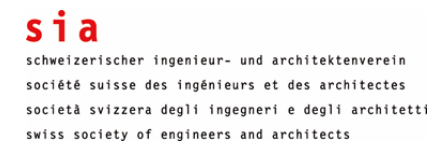


Teilnehmerbroschüre Deutsch-Schweizerisches Kooperationsprojekt Smart City

23.-05. April 2018



Unterstützt durch:



Die Teilnehmer im Überblick:

Amt für Wirtschaftsförderung der Stadt Dresden	<u>S. 3</u>
Cleverciti Systems GmbH	<u>S. 4</u>
Cloud & Heat Technologies	<u>S. 5</u>
Density – Berner Fachhochschule	<u>S. 6</u>
EA Systems Dresden GmbH	<u>S. 7</u>
EBP Schweiz AG	<u>S. 8</u>
Eins Energie in Sachsen	<u>S. 9</u>
Eluminocity GmbH	<u>S. 10</u>
Energy Saxony e.V.	<u>S. 11</u>
Hochschule Luzern - Technik & Architektur, Institut für Gebäudetechnik und Energie	<u>S. 12</u>
Innovation City Management GmbH	<u>S. 13</u>
Intep Integrale Planung GmbH	<u>S. 14</u>
Kantons- und Stadtentwicklung Basel-Stadt	<u>S. 15</u>
Kanton Schwyz – Amt für Wirtschaft	<u>S. 16</u>
Landeshauptstadt München – Referat für Stadtplanung und Bauordnung	<u>S. 17</u>
Michael Hauser GmbH	<u>S. 18</u>
Probst & Consorten	<u>S. 19</u>
Silicon Saxony e.V.	<u>S. 20</u>
Stadtplanungsamt Bern	<u>S. 21</u>
Suter von Känel Wild AG	<u>S. 22</u>
Technische Universität München	<u>S. 23</u>
Wissensarchitektur Data 4 City	<u>S. 24</u>
W&P Engineering AG	<u>S. 25</u>
DREBERIS GmbH	<u>S. 26</u>



Dr. Michael Anz
Smart City Manager

E-Mail: Michael.Anz@dresden.de
Tel: +49 351 488 8732
www.dresden.de



This project has received funding from the European Union's Horizon 2020 Research and Innovation Programme under Grant Agreement No 774477.

WIR INTERESSIEREN UNS FÜR DEN AUSTAUSCH UND INFORMATIONEN IN DEN BEREICHEN:

- Vernetzung und smarte Infrastruktur in Städten
- Innovative Informations- und Kommunikationstechnologie (IKT)
- SMART Energie, Home, Mobility

ALS ZUKUNFTSSTADT ARBEITEN WIR AN DEN FOLGENDEN THEMEN:

- VAMOS - Das Verkehrsmanagementsystem (Verkehrs-Analyse-Management-Optimierungssystem) arbeitet im stabilen Dauerbetrieb als Mobilitätsregelungs- und Informationssystem für dynamische Verkehrssteuerung im Ballungsraum
- Der Umgestaltung des Dresdner Stadtteils Johannstadt zu einem Smart City Quartier mit innovativen Mobilitäts- und Energiesystemen

WIR WOLLEN DAZU MIT FOLGENDEN PARTNERN IN KONTAKT TRETEN:

- Smart Cities, die Konzepte in Zusammenarbeit mit ihren Einwohnern entwickeln und implementieren
- Netzwerke, die sich mit ökologischer Raumplanung befassen (Architekten, Stadtplaner)
- Forschungs- und Projektpartner

Cleverciti Systems GmbH



Thomas Hohenacker
CEO

E-Mail: thomas.hohenacker@cleverciti.com
Tel.: +49 (0)089 765 767 36-0
www.cleverciti.com



Jan Rümmer
Senior Sales Manager

E-Mail: jan.ruemmer@cleverciti.com
Tel: +49 (0) 89 78 57 67 36 – 15
www.cleverciti.com

WIR INTERESSIEREN UNS FÜR DEN AUSTAUSCH UND INFORMATIONEN IN DEN BEREICHEN:

- Smart Parking
- Smart City
- IoT

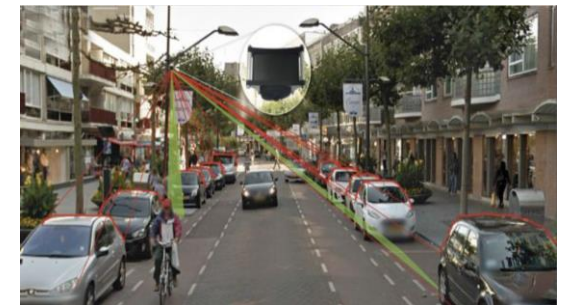
WIR ENTWICKELN LÖSUNGEN IM BEREICH SMART CITY FÜR DIE FOLGENDEN HERAUSFORDERUNGEN:

- Smart Parking
- Intelligentes Parking Management
- CO₂, NO_x Reduktion

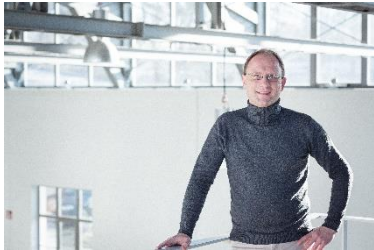
WIR WOLLEN DAZU MIT FOLGENDEN PARTNERN IN KONTAKT TRETEN:

- Städten, Parkplatzbetreibern, Flughäfen, Stadien-Betreiber, Shopping-Mall-Betreibern
- Netzwerke, die das Thema Schadstoff-Reduktion in den Städten bearbeiten
- Projektpartner für intelligentes Parken
- Forschungspartner, die sich eine Zusammenarbeit in gemeinsamen Projekten im Bereich Smart City im speziellen Schadstoff-Reduktion vorstellen können

 **Cleverciti**
SYSTEMS



Cloud & Heat Technologies



Jens Struckmeier
Founder & CTO

E-Mail: jens.struckmeier@cloudandheat.com
Tel.: +49 351 4793670100
www.cloudandheat.com

CLOUD & HEAT

WIR INTERESSIEREN UNS FÜR DEN AUSTAUSCH UND INFORMATIONEN IN DEN BEREICHEN:

- Rechenleistungen, skalierbare Rechenzentren
- IoT, Blockchain, Big Data, Smart Cities
- IT-Security
- Intelligente Energiekonzepte

WIR ENTWICKELN LÖSUNGEN IM BEREICH SMART CITY FÜR DIE FOLGENDEN HERAUSFORDERUNGEN:

- Dezentrale, sichere Infrastrukturen; Zunahme von Rechenleistungskapazitäten und deren „Räumlichkeiten“
- Kurze, niedrige Latenzen für Anwendungen
- Sicherer Datenaustausch in der Cloud
- Abwärme von Rechenzentren, damit verbunden hoher Energieverbrauch für Klimaanlagen
- Zunahme der virtuellen Datenmenge, Zunahme von virtuellem Datenaustausch

WIR WOLLEN DAZU MIT FOLGENDEN PARTNERN IN KONTAKT TRETEN:

- Partner für Quartierslösungen und -konzepte
- Unternehmen, die einen hohen Bedarf an Rechenleistungen, skalierbaren Rechenzentren haben
- Unternehmen & Partner, die Bedarf und Interesse an innovativen, nachhaltigen Konzepten haben





Density – Berner Fachhochschule



Prof. Christine Seidler

Professorin Urbane Entwicklung und Mobilität, Co-Leiterin Dencity

E-Mail: christine.seidler@bfh.ch

Tel.: +41 79344 60 79

www.dencity.ch

Dencity
Urbane Entwicklung und Mobilität



**WIR INTERESSIEREN UNS FÜR DEN AUSTAUSCH UND INFORMATIONEN
IN DEN BEREICHEN:**

- Innere Entwicklung von urbanen und periurbanen Siedlungsgebieten zu ressourcenschonenden, Technologie unterstützenden Gesellschaft
- Zukunftsfähigkeit und nachhaltige Lebensqualität in Quartieren anhand integrierter Planungsprozessen
- Schnittbereich CAAD/GIS Datenfluss zu räumlichen Analyse und Potential Entwicklung
- Qualitative und quantitative Quartieranalysen mit Opensourcedaten

**WIR SUCHEN LÖSUNGEN IM BEREICH SMART CITY FÜR DIE
FOLGENDEN HERAUSFORDERUNGEN:**

- Qualitative und quantitative Quartieranalysen mit Opensourcedaten
- Ressourcenschonende Technologien und Planungsprozesse
- Smarte Mobilität, Smart Governance
- Urbane Verdichtung, Verdichtung in Agglomerationen, Siedlungsentwicklung

**WIR WOLLEN DAZU MIT FOLGENDEN PARTNERN
IN KONTAKT TRETEN:**

- Anbieter von konkreten Lösungen aus dem Bereich Informatik
- Netzwerke, die mit Opensourcedaten arbeiten
- Projektpartner für Forschungsprojekte
- Forschungspartner, die sich eine Zusammenarbeit in gemeinsamen Projekten im Bereich Siedlungsentwicklung vorstellen können





EA Systems Dresden GmbH



Ralf Schieferdecker
Head of Sales

E-Mail: ralf.schieferdecker@ea-energie.de
Tel.: +49 351 467 136 50
www.ea-energie.de



WIR INTERESSIEREN UNS FÜR DEN AUSTAUSCH UND INFORMATIONEN IN DEN BEREICHEN:

- Energie- und Mobilitätskonzepte
- Umsetzung von Energieeffizienzmaßnahmen in Gebäuden und Quartieren
- Regelungsstrategien und Monitoring geplanter/ umgesetzter Anlagensysteme (z.B. KWK-Systeme, Fahrweise von Speichern, etc.

WIR ENTWICKELN LÖSUNGEN IM BEREICH SMART CITY FÜR DIE FOLGENDEN HERAUSFORDERUNGEN:

- Technische und wirtschaftliche Berechnung und Planung von Quartiersversorgungssystemen, Fernwärmenetzen, Großspeichern & Ladeinfrastrukturen in der Fläche (u.v.m.)
- Green City/ SimulationX - Modellgestütztes Simulationstool zur Planung und Bewertung von Energiesystemen
- Softwareschnittstellen zur Kopplung von Simulationstools und zur Kommunikation zwischen einzelner Komponenten einer vernetzten Smart City

WIR WOLLEN DAZU MIT FOLGENDEN PARTNERN IN KONTAKT TRETEN:

- Kommunen, Regionalverwaltungen, Städte
- Investoren und Entwicklungsgesellschaften
- Energieversorger und kommunale Eigenbetriebe
- Unternehmen der Immobilien- und Wohnungswirtschaft
- Unternehmen des produzierenden (energieintensiven) Gewerbes
- Consultingfirmen für Verkehr & Energiewirtschaft
- Generalplaner und Architekten





Kaspar Fischer
Projektleiter

E-Mail: kaspar.fischer@ebp.ch

Tel.: +41 44 395 17 57

www.ebp.ch

EBP 

WIR INTERESSIEREN UNS FÜR DEN AUSTAUSCH UND INFORMATIONEN IN DEN BEREICHEN:

- Smart City Konzepte und Projekte, Chancen und Risiken für die Verwaltung: Welche Aufgaben können/ sollen von den Städten wahrgenommen werden? Welche „smarten“ Lösungen bringen effektiv einen Nutzen und für wen?
- Smart City Projekte auf Stufe der Areale: Welche Chancen und Risiken ergeben sich für Entwickler, Grundeigentümer und für Bewohnende?
- Smart Mobility / autonome, automatisierte Fahrzeuge, automatisierte Gütertransporte
- Verwendung von Blockchain-Technologie für Smart City Projekte
- Open (Government) Data Strategien

WIR SUCHEN LÖSUNGEN IM BEREICH SMART CITY FÜR DIE FOLGENDEN HERAUSFORDERUNGEN:

- Raumplanung: Welche (neuen) Möglichkeiten ergeben sich für die Raumplanung? Welche Tools können heute bestehende Praktiken unterstützen oder ersetzen (z.B. augmented reality Systeme)?
- Wie können die Bürgerinnen und Bürger besser in die Planung und Entwicklung von Städten oder Arealen mithilfe von neuen Technologien eingebunden werden?

WIR WOLLEN DAZU MIT FOLGENDEN PARTNERN IN KONTAKT TRETEN:

- Städte, welche bereits ein Smart City Konzept erarbeitet haben, oder dabei sind eines zu erarbeiten
- Anbieter von konkreten Lösungen aus dem Bereich Smart Mobility, Planungstools und Citizen Engagement Lösungen



Eins Energie in Sachsen



Jens Kliemt
Hauptabteilungsleiter Innovative Geschäftsfelder

E-Mail: jens.kliemt@eins.de
Tel.: +49 371 525 5400
www.eins.de

WIR INTERESSIEREN UNS FÜR DEN AUSTAUSCH UND INFORMATIONEN IN DEN BEREICHEN:

- Wir sind interessiert am Austausch über innovative Infrastruktur- und Energieprojekte. Unsere Zielgruppen sind dabei Kommunen, Unternehmen und private Haushalte.

WIR ENTWICKELN LÖSUNGEN IM BEREICH SMART CITY FÜR DIE FOLGENDEN HERAUSFORDERUNGEN:

- **eins** versorgt rund 400.000 Haushalts- und Gewerbekunden mit Erdgas, Strom, Telekommunikation, Wärme und Kälte sowie Wasser und energienahen Dienstleistungen. **eins** liegt mehrheitlich in kommunaler Hand. **eins** hat seit dem Jahr 1990 in Südsachsen mehr als 2,6 Milliarden Euro in die Infrastruktur und die Versorgungssicherheit investiert und sichert diese jährlich mit etwa 70 bis 90 Millionen Euro.
- Wir bieten Lösungen im Bereich Energie- und Glasfaserinfrastrukturen. Seit 2017 haben wir unser Produktportfolio um den Bereich Internet- und Telekommunikationsprodukte erweitert. Wir entwickeln Konzepte für die Wärmeversorgung städtischer Quartiere, ebenso wie Lösungen für dezentrale Wärmeversorgungsanlagen und Energieanwendungen.

WIR WOLLEN DAZU MIT FOLGENDEN PARTNERN IN KONTAKT TRETEN:

- Wir möchten mit Anbietern konkreter Lösungen in Kontakt kommen. Auch ein Erfahrungsaustausch in Netzwerken und mögliche Projektkooperationen sind für uns interessant.





Sebastian Jagsch
CEO

E-Mail: Sebastian.jagsch@eluminocity.com
Tel.: +49 89 189 14235
www.eluminocity.de

eluminocity

WIR INTERESSIEREN UNS FÜR DEN AUSTAUSCH UND INFORMATIONEN IN DEN BEREICHEN:

- Projekte/ Pilotprojekte für den Einsatz von intelligenter Straßen-/Außenbeleuchtung und Smart City Sensorik
- Projekte für den Einsatz von öffentlicher und halböffentliche Ladeinfrastruktur
- Smart City Projekte für unser modulares Gesamtsystem Light & Charge

WIR ENTWICKELN LÖSUNGEN IM BEREICH SMART CITY FÜR DIE FOLGENDEN HERAUSFORDERUNGEN:

- Wir ersetzen veraltete Straßenbeleuchtung durch LED's und Technologien, welche die Probleme moderner Städte angehen. State-of-the-Art Radar Sensoren können Licht bedarfsgerecht steuern, Objekte erkennen/ zählen und Geschwindigkeit messen.
- Wir entwickeln Umweltsensoren zur Messung der Luftqualität uvm.
- Wir bieten Komplettlösungen für den Ausbau öffentlicher Ladeinfrastruktur

WIR WOLLEN DAZU MIT FOLGENDEN PARTNERN IN KONTAKT TRETEN:

- Städte und Kommunen bzw. deren Vertreter
- Städteplaner, Architekten



Lukas Rohleder
Geschäftsführer

E-Mail: rohleder@energy-saxony.net
Tel.: +49 351 486797-11
<http://www.energy-saxony.net/>



KURZBESCHREIBUNG DES VERBANDS:

- ENERGY SAXONY ist ein Energietechnologie-Netzwerk, das darauf abzielt, die Entwicklung und Vermarktung künftiger Spitzentechnologien in den Bereichen Energietechnologien, Elektromobilität und Digitalisierung voranzutreiben.
- Unsere Aufgabe ist es, das Innovationspotenzial sächsischer Unternehmen und Forschungseinrichtungen in gemeinsame Projekte und Anwendungen zu überführen und damit den Freistaat Sachsen als wegweisenden, wettbewerbsfähigen Energie- und Wirtschaftsstandort zu stärken.

UNSERE VISION UND WIE WIR SIE UMSETZEN:

- Durch die Bündelung und Vernetzung der Kompetenzen unserer Mitglieder möchten wir innovative und sektorübergreifende Infrastrukturen für eine nachhaltige, ressourcen- und klimaschonende Energieversorgung schaffen und damit zur Gestaltung eines zukunfts-fähigen Energiesystems beitragen.
- Damit sollen auch gezielt Chancen genutzt werden, die sich für sächsische Unternehmen aus der Energiewende ergeben.

WIR FREUEN UNS ÜBER DEN AUSTAUSCH MIT:

- Anbietern von konkreten Lösungen aus der Energiebranche
- Projektpartnern für zukunftsfähige Energiestrategien
- Forschungspartnern, die sich eine Zusammenarbeit in gemeinsamen Projekten im Bereich Entwicklung und Vermarktung innovativer Lösungen vorstellen können





Prof. Urs-Peter Menti
Instituts- und Forschungsleitung

E-Mail: urs-peter.menti@hslu.ch
Tel.: +41 41 349 33 17
www.hslu.ch/ige

**WIR INTERESSIEREN UNS FÜR DEN AUSTAUSCH UND INFORMATIONEN
IN DEN BEREICHEN:**

- Energie
- Nachhaltigkeit
- Gebäudetechnik

**WIR SUCHEN LÖSUNGEN IM BEREICH SMART CITY FÜR
DIE FOLGENDEN HERAUSFORDERUNGEN:**

- Energieversorgung von Smart Cities
- Energetische Vernetzung von Gebäuden in Arealen
- Nutzerbedürfnisse und Nutzerverhalten, Mobilität

**WIR WOLLEN DAZU MIT FOLGENDEN PARTNERN
IN KONTAKT TRETEN:**

- Hochschulen und andere Forschungsinstitutionen
- Investoren, Projektentwickler, Planer, Betreiber von Arealen / Smart Cities / Smart Districts
- Vereine, Netzwerke im Bereich Smart Cities (Energie, Nachhaltigkeit, ...)
- Öffentliche Hand, Gesetzgeber



Suurstoffi-Areal (Rotkreuz, CH): Quartier mit Zero-Zero-Ansatz (Betrieb des Portfolios ohne CO₂-Emissionen und möglichst ohne zusätzliche Energiezufuhr von aussen). Rolle Hochschule Luzern: Projektbegleitung, Qualitätssicherung, Energie-Monitoring.



Neue Monte Rosa Hütte (Zermatt, CH): Energieautarke Bergunterkunft mit konzeptionellem Ansatz „Gebäude als System“. Rolle Hochschule Luzern: Energiekonzept, Begleitung Umsetzung, Energie-Monitoring.

Innovation City Management GmbH



Dorothee Lauter
Sachgebietsleiterin

E-Mail: Dorothee.Lauter@bottrop.de
Tel.: +49 2041 70 3226
www.icruhr.de

Über InnovationCity Ruhr

In der InnovationCity Ruhr | Modellstadt Bottrop werden innovative Ideen und Lösungen entwickelt, wie den Herausforderungen des Klima- und Strukturwandels im urbanen Raum begegnet werden kann. Aus einer Idee des Initiativkreises Ruhr geboren wird seit Ende 2010 in dem „Labor Bottrop“ demonstriert, wie ein klimagerechter Stadtumbau unter Berücksichtigung der Sicherung des Industriestandorts aussehen kann. Konkret sollen die CO₂-Emissionen halbiert und die Lebensqualität gesteigert werden. Gesteuert und moderiert wird das Projekt von der Innovation City Management GmbH.

Weitere Informationen unter: www.icruhr.de

Ein Projekt des

Initiativkreis
Ruhr[®]





Dr. Christian Leuenberger
Senior Consultant

E-Mail: leuenberger@intep.com
Tel.: 043 488 53 35
www.intep.com



WIR INTERESSIEREN UNS FÜR DEN AUSTAUSCH UND INFORMATIONEN IN DEN BEREICHEN:

- Elektromobilität
- Strategien von Energieversorgern
- Nachhaltige Gebäude planen

WIR SUCHEN LÖSUNGEN IM BEREICH SMART CITY FÜR DIE FOLGENDEN HERAUSFORDERUNGEN:

- Optimierung der Nutzung von lokal produzierter Erneuerbarer Energie
- Ressourcenschonende Mobilitätslösungen
- Kommunikation und Sensibilisierung mit guten Beispielen

WIR WOLLEN DAZU MIT FOLGENDEN PARTNERN IN KONTAKT TRETEN:

- Anbieter von konkreten Lösungen aus dem Bereich Batteriespeicher,
- Netzwerke, die lokal produzierte Energie nutzen
- Projektpartner für nachhaltige Arealüberbauungen
- Forschungspartner, die sich eine Zusammenarbeit in gemeinsamen Projekten im Bereich nachhaltige Areale vorstellen können

Kantons- und Stadtentwicklung Basel-Stadt



Salome Bessenich

wissenschaftliche Mitarbeiterin in der Fachstelle Grundlagen & Strategien

Tel.: +41 61 267 89 43

E-Mail: salome.bessenich@bs.ch

Web: <http://www.entwicklung.bs.ch/>

WIR INTERESSIEREN UNS FÜR DEN AUSTAUSCH UND INFORMATIONEN IN DEN BEREICHEN:

- City Logistics
- Data Plattform
- Smart Mobility/Mobility Hub
- Smart Grid
- Smart Buildings
- Digitale Partizipationsprozesse
- Smart Living and Smart Work

WIR SUCHEN LÖSUNGEN IM BEREICH SMART CITY FÜR DIE FOLGENDEN HERAUSFORDERUNGEN:

- Siehe oben

WIR WOLLEN DAZU MIT FOLGENDEN PARTNERN IN KONTAKT TRETEN:

- Anbieter von konkreten Beispielen aus den oben genannten Bereichen
- Kommunale Verwaltungen, die mit partizipativen Smart City Entwicklungen arbeiten
- Forschungspartner, die in genannten Bereichen forschen oder forschen wollen



Präsidiatdepartement des Kantons Basel-Stadt

Kantons- und Stadtentwicklung

► Fachstelle Grundlagen und Strategien



Bildreferenzen Basel: Copyright Andreas
Zimmermann

Kanton Schwyz - Amt für Wirtschaft



Urs Durrer
Vorsteher Amt für Wirtschaft

E-Mail: urs.durrer@sz.ch
Tel.: +41 41 819 16 13
www.schwyz-wirtschaft.ch



WIR INTERESSIEREN UNS FÜR DEN AUSTAUSCH UND INFORMATIONEN IN DEN BEREICHEN:

- Planung und Implementierung von Smart City Projekten in der Schweiz und in Deutschland

WIR SUCHEN LÖSUNGEN IM BEREICH SMART CITY FÜR DIE FOLGENDEN HERAUSFORDERUNGEN:

- Intelligente Raumentwicklung
- Nachhaltige Verkehrskonzepte
- Entwicklung einer Smart City Strategie

WIR WOLLEN DAZU MIT FOLGENDEN PARTNERN IN KONTAKT TRETEN:

- Forschungspartner, die sich eine Zusammenarbeit in gemeinsamen Projekten im Bereich Smart City vorstellen können

kantonschwyz 

Landeshauptstadt München – Referat für Stadtplanung und Bauordnung



Dipl.-Geogr. Klaus Illigmann
SRL/ Stadtplaner (BayAK)

Tel: +49 (0)89 23322989

E-Mail: klaus.illigmann@muenchen.de

<http://www.muenchen.de/>

WIR INTERESSIEREN UNS FÜR DEN AUSTAUSCH UND INFORMATIONEN IN DEN BEREICHEN:

- Konzeption von smarten Wohnoptionen und Stadtentwicklung

WIR ENTWICKELN LÖSUNGEN IM BEREICH SMART CITY FÜR DIE FOLGENDEN HERAUSFORDERUNGEN:

- Koordinierung der Aktivitäten zum Klimawandel und Klimaschutz
- Stadtentwicklungskonzeption
- „Smarter Together“ Projekt (Horizon 2020 – Smart Cities and Communities)

WIR WOLLEN DAZU MIT FOLGENDEN PARTNERN IN KONTAKT TRETEN:

- Stadtplanern
- Raumplanern
- Innovative und nachhaltige Firmen

Michael Hauser GmbH



Michael Hauser

Inhaber

E-Mail: hauser@hauserorte.ch

Tel.: +41 794837199

www.hauserorte.ch

WIR INTERESSIEREN UNS FÜR DEN AUSTAUSCH UND INFORMATIONEN IN DEN BEREICHEN:

- Smart City
- Städtebau
- Projektentwicklung

WIR SUCHEN LÖSUNGEN IM BEREICH SMART CITY FÜR DIE FOLGENDEN HERAUSFORDERUNGEN:

- Programmierung neuer Quartiere und großer Wohn-/Gewerbebauten
- 3-D Stadtmodelle/Aufzeigen von Ausnutzungsreserven/Elektronische Baugesuche
- Ausrichtung von Städten und Kommunen in Hinblick auf künftige Verkehrslösungen

WIR WOLLEN DAZU MIT FOLGENDEN PARTNERN IN KONTAKT TRETEN:

- Anbieter von konkreten Lösungen aus dem Bereich
- Netzwerke, die den Austausch innovativer Lösungen fördern
- Projektpartner für Städte und institutionelle Investoren

Probst & Consorten



Gerd Probst
Geschäftsführer

E-Mail: g.probst@probst-consorten.de
Tel.: +49 351 42440-0
www.probst-consorten.de

WIR INTERESSIEREN UNS FÜR DEN AUSTAUSCH UND INFORMATIONEN IN DEN BEREICHEN:

- Kommunikationsstrategien
- Multimodalität
- Automatisierte Erstellung von Land- und Umgebungskarten

WIR ENTWICKELN DIE FOLGENDEN LÖSUNGEN IM BEREICH SMART CITY:

- Moderne Maßnahmen zur Aufwertung von Bahnhöfen und Haltestellen
- E-Ticketing: Tarife und Vertrieb
- Kommunikationsstrategien auf Basis einer gründlichen Marktanalyse

WIR WOLLEN DAZU MIT FOLGENDEN PARTNERN IN KONTAKT TRETEN:

- Anbieter von konkreten Lösungen aus dem Bereich Geodaten und Mapping
- Netzwerke, die sich mit Kommunikations- und Tarifstrategien beschäftigen
- Projektpartner für Informations- und Kommunikationstechnologien

PROBST & CONSORTEN MARKETING-BERATUNG



Silicon Saxony e.V.



Frank Bösenberg
Geschäftsführer

E-Mail: frank.boesenberg@silicon-saxony.de
Tel.: +49 351 89 25 800
<https://www.silicon-saxony.de>



KURZBESCHREIBUNG DES VERBANDS:

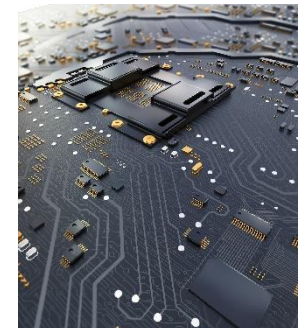
- Der Silicon Saxony e. V. vereint über 340 Mitgliedsunternehmen, die einen Umsatz von mehr als 4,5 Milliarden Euro pro Jahr erzielen. Damit ist das Branchennetzwerk für Mikro- und Nanoelektronik, Software und Smart Systems das erfolgreichste in Europa.

UNSERE VISION UND WIE WIR SIE UMSETZEN:

- Unser Ziel ist es, die Wirtschaftsregion Sachsen als Standort für Informations- und Kommunikationstechnik (IKT) national und international nachhaltig zu stärken sowie die Vernetzung zu anderen europäischen und außereuropäischen Mikroelektronikstandorten zu ermöglichen.
- Wir fördern die enge Zusammenarbeit der Mitgliedsunternehmen und befähigen damit intelligente Kooperationen, welche für Know-how-Transfer, Synergien und eine erhöhte Innovationskraft am Standort sorgen.

WIR FREUEN UNS ÜBER DEN AUSTAUSCH MIT:

- Anbietern und Nachfragern von konkreten Lösungen im Bereich der Hochtechnologie mit den Schwerpunkten Mikroelektronik sowie Informations- und Kommunikationstechnik
- Kooperationspartnern aus Wissenschaft, Wirtschaft und öffentlichen Einrichtungen
- Netzwerken in Anwendungsfeldern der Mikroelektronik und IKT



Stadtplanungsamt Bern



Mark Werren

Mark Werren
Stadtplaner

E-Mail: mark.werren@bern.ch
Tel: +41 31 321 70 10
www.Bern.ch



Stadt Bern
Präsidialdirektion

Stadtplanungsamt



Luftaufnahme: Laenggasse, 2015

WIR INTERESSIEREN UNS FÜR DEN AUSTAUSCH UND INFORMATIONEN IN DEN BEREICHEN:

- Siedlungsverdichtung nach Innen / innovative planungsrechtliche Instrumente
- Siedlungsverdichtung nach Innen / Umgang mit komplexen Eigentumsverhältnissen
- Siedlungsverdichtung nach Innen / Mobilisierung von blockierten Baulandreserven
- Wohnbaupolitik / Förderung preisgünstiger Wohnungsbau durch Private
- Wohnbaupolitik / Rolle der Genossenschaften in der Stadtentwicklung

WIR SUCHEN LÖSUNGEN IM BEREICH SMART CITY FÜR DIE FOLGENDEN HERAUSFORDERUNGEN:

- Best practice / Beispiele effizienterer Stadtentwicklung durch breite Verwendung von Sensordaten
- Best practice / Beispiele bewährter Prozess- und Projektarchitekturen in räumlicher Stadtentwicklung
- Best practice / Beispiele erfolgreicher Bürgerbeteiligungen mit Smart City
- Best practice / Beispiel Agenda einer Stadt der Grössenordnung mit 200 000 Einwohnenden

WIR WOLLEN DAZU MIT FOLGENDEN PARTNERN IN KONTAKT TRETEN:

- Anbieter von konkreten Lösungen aus dem Bereich Gebietsentwicklung
- Anbieter von konkreten Tools zum Monitoring im Bereich Stadtentwicklung
- Projektpartner für Good Governance auf kommunaler Ebene
- Fachpersonen mit Know-how zu Smart City bezüglich Raumentwicklung und -transformation



ZBB Infrastruktur

Suter von Känel Wild AG



Gabriela Brack
Raumplanerin

E-Mail: gabriela.brack@skw.ch
Tel.: +41 44 315 13 90
www.skw.ch

WIR INTERESSIEREN UNS FÜR DEN AUSTAUSCH UND INFORMATIONEN IN DEN BEREICHEN:

- Intelligenter Umgang mit bestehendem (Stadt)raum (Innenentwicklung)
- Nachhaltige Mobilitätslösungen und deren Umsetzung im "Alltag"
- Moderne, zukunftsfähige Infrastrukturen

WIR SUCHEN LÖSUNGEN IM BEREICH SMART CITY FÜR DIE FOLGENDEN HERAUSFORDERUNGEN:

- Nachhaltiges Mobilitätsmanagement
- Qualitative Innenentwicklung
- Planungsinstrumente – wie können Ziele behörden- und besonders grundeigentümergebunden festgesetzt werden
- Controlling – wie kann der Erfolg/Misserfolg gemessen werden

WIR WOLLEN DAZU MIT FOLGENDEN PARTNERN IN KONTAKT TRETEN:

- Anbieter von konkreten Lösungen aus dem Bereich Mobilitätsmanagement, nachhaltige Energienutzung

Suter • von Känel • Wild • AG Siedlung Landschaft Verkehr Umwelt

Förrlibuckstrasse 30 8005 Zürich skw.ch
Tel. +41 (0)44 315 13 90 info@skw.ch





Prof. Dr. Rolf Moeckel
Ingenieurfakultät Bau Geo Umwelt

E-Mail: rolf.moeckel@tum.de
Tel.: +49 89 289 22699
www.msm.bgu.tum.de

150 Jahre
culture of
excellence



WIR INTERESSIEREN UNS FÜR DEN AUSTAUSCH UND INFORMATIONEN IN DEN BEREICHEN:

- Integration von Flächennutzungs- und Verkehrsplanung
- Verkehrsmodelle
- Flächennutzungsmodelle
- Analyse von Verkehrsverhalten
- Verkehrssicherheitsanalysen

WIR UNTERSUCHEN FOLGENDE THEMENGEBIETE:

- Szenarien zur Raumentwicklung und Verkehrsplanung in der Metropolregion München, Maryland, USA, Kapstadt, Südafrika
- Simulation von Fußgängerverkehr
- Einfluss von autonomen Fahrzeugen auf das Verkehrsverhalten und PKW-Besitz
- Entwicklung, Kalibrierung und Anwendung von Flächennutzungs- und Verkehrsmodellen

**WIR WOLLEN MIT FOLGENDEN PARTNERN
IN KONTAKT TRETEN:**

- Stadtplanern
- Beratungsfirmen, die sich mit Verkehrs- oder Stadtplanung beschäftigen
- Wissenschaftler im Bereich der Verkehrswissenschaften und der Raumplanung

Wissensarchitektur Data4City



David Hick,
Scientific Coordinator D4C

E-Mail: david.hick@tu-dresden.de
Tel.: +49 351 463-32210
www.tu-dresden.de/bu/architektur/wa

WIR INTERESSIEREN UNS FÜR DEN AUSTAUSCH UND INFORMATIONEN IN DEN BEREICHEN:

- Digitale Stadtforschung
- Stadtdatenplattformen
- Digitale urbane Geschäftsmodelle
- Sensortechnologien

WIR UNTERSUCHEN FOLGENDE THEMENGEBIETE IM BEREICH SMART CITY:

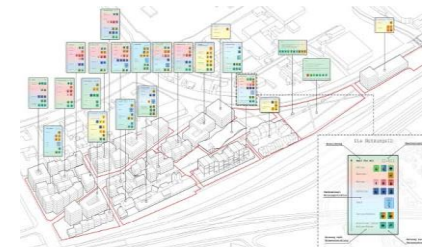
- Stadtdaten & Smarte Plattformen
- Datenanalyse, -aufbereitung & -verknüpfung
- Bedarfe/Probleme von Bürger & Unternehmen auf Stadteilebene

WIR WOLLEN MIT FOLGENDEN PARTNERN IN KONTAKT TRETEN:

- Anbieter von konkreten Lösungen aus dem Bereich Sensoren in Stadtgebieten & App/Plattformentwicklung
- Netzwerke, die bürgerorientierte Smart-City-Lösungen voranbringen wollen und die sich mit Skalierungseffekten beschäftigen.
- Projektpartner für weitere Forschungsprojekte im Bereich Datenplattformen, Skalierungsmethoden, Sensorsystemen, Geschäftsmodellierungen
- Forschungspartner, die sich eine Zusammenarbeit in gemeinsamen Projekten im Bereich der Stadtforschung, der Digitalisierung von Architektur & Stadtplanungen und der Verknüpfung von Softwarearchitektur mit der gebauten Umwelt vorstellen können.

 **WISSENS
ARCHITEKTUR**

spectos 





Marlon Keller
Engineeringieur & Stv. Leiter Niederlassung Zürich

E-Mail: m.keller@wpe.ch
Tel: +41 44 / 454 10 60
www.wpe.ch



W&P Engineering
Partner für Gebäudetechnik



WIR INTERESSIEREN UNS FÜR DEN AUSTAUSCH UND INFORMATIONEN IN DEN BEREICHEN:

- Innovative Gebäudetechnik
- Erneuerbare Energie und Energieeffizienz
- Nachhaltiges Bauen, Energie- und Nachhaltigkeits-Label
- Passive Solarnutzung

WIR SUCHEN LÖSUNGEN IM BEREICH SMART CITY FÜR DIE FOLGENDEN HERAUSFORDERUNGEN:

- Senkung der Lebenszykluskosten in der Energie- und Gebäudetechnik
- Senkung von Strom- und Wärmeverbräuchen durch Betriebsoptimierung
- PV und Hybridkollektoren inkl. Erdsondenregeneration
- Geräuscharme und effiziente Luft/Wasser-Wärmepumpen
- Energieverbundssysteme mit Anergienetzen
- Wärme-Kraft-Kopplung (WKK)

WIR WOLLEN DAZU MIT FOLGENDEN PARTNERN IN KONTAKT TRETEN:

- Architekten und Bauherren mit Fokus auf Ästhetik, Effizienz und Nachhaltigkeit
- Investoren und Bauherren, welche ihr Portfolio laufen monitoren und optimieren wollen
- Innovative Hersteller oder Installateure von Energie- und Gebäudetechnik
- Startups im Bereich Energie- und Gebäudetechnik
- Projektpartner für internationale Grossprojekte
- Forschungspartner in den Bereichen Betriebsoptimierung, Energieeffizienz, innovative Gebäudetechnik die sich eine Zusammenarbeit vorstellen können

DREBERIS GmbH

Herzlichen Dank allen schweizerischen und deutschen Teilnehmern für Ihre Teilnahme am Kooperationsprojekt Smart City!

Dr. Markus Reichel,
Geschäftsführer
markus.reichel@dreberis.com

Tel.: +49 351 862643-20



Maria Vogel,
Projektleiterin
maria.vogel@dreberis.com

Tel.: +49 351 862643-19



Justyna Gerhardt,
Projektleiterin
justyna.gerhardt@dreberis.com

Tel.: +49 351 862643-14



DREBERIS ist ein internationales Beratungsunternehmen mit Sitz in Dresden und Standorten in Schwyz/Schweiz und Wroclaw/Polen und Lemberg/Ukraine. Seit 1999 haben wir schon internationale Expansionsprojekte von über 1000 Kunden aus über 50 Branchen in über 30 Ländern auf 6 Kontinenten begleitet.

Weitere Informationen: <http://www.dreberis.com/?q=de>